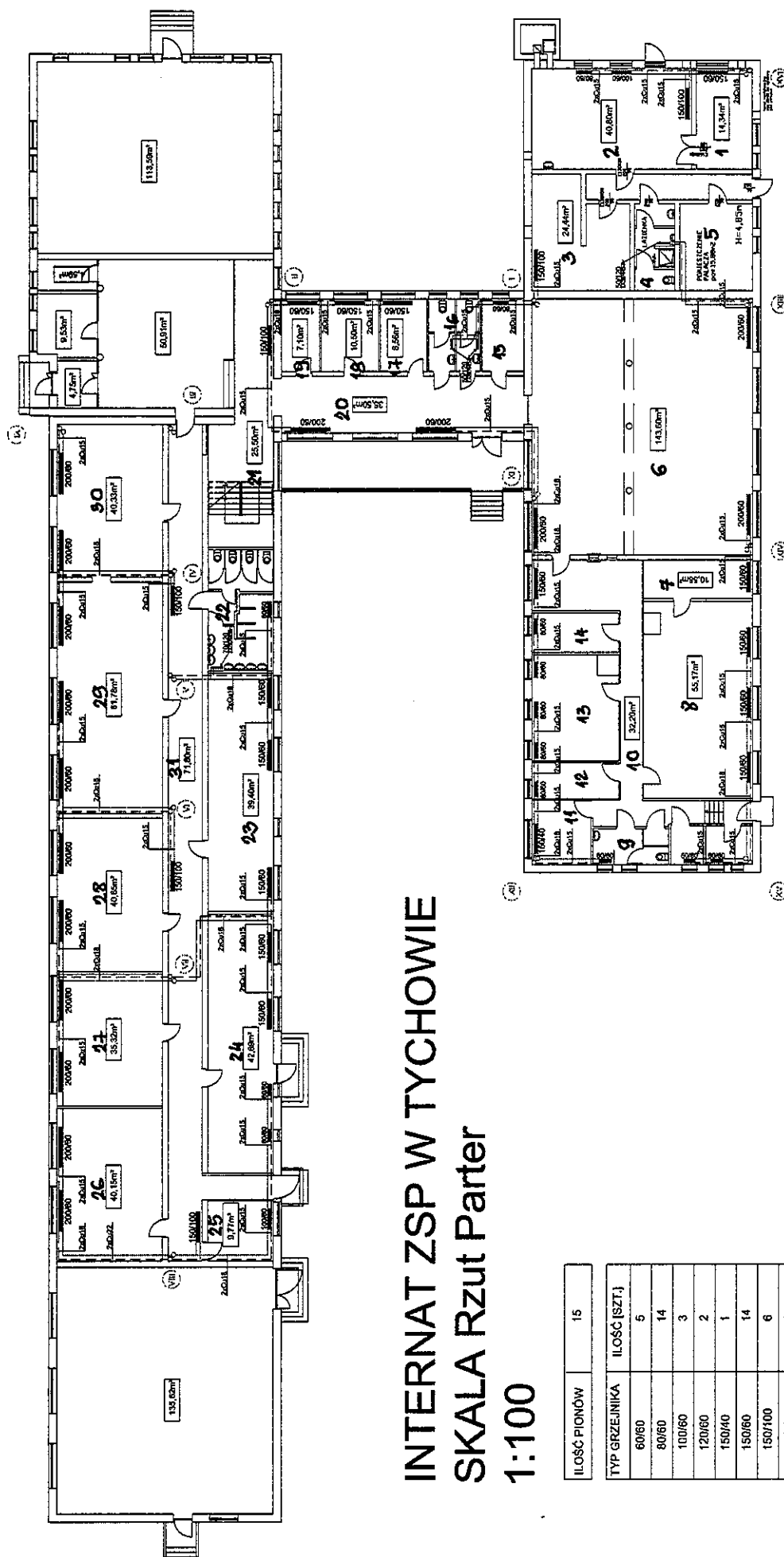


# WYKAZ POMIESZCZEN – INTERNAT ZSP w Tychowie

1- pom. socjalne	27- pokój	53- pokój	82- pokój
2- szatnia	28- pokój	54- pokój	83- pokój
3- kuchnia	29- pokój	55- wc	84- pokój
4- lazienka	30- pokój	56- pokój	85- pokój
5- pom. Palacza	31- korytarz	57- pokój	86- pokój
6- sala	32- klatka	58- pokój	87- pokój
7- okno wydawn	33- pokój	59- pokój	88- pokój
8- kuchnia	34- pokój	60- pokój	89- korytarz
9- wc	35- pokój	61- pokój	
10- korytarz	36- wc	62- pokój	
11- schowek	37- pokój	63- pokój	
12- schowek	38- pokój	64- pokój	
13- biuro	39- pokój	65- pokój	
14- magazyn	40- pokój	66- pokój	
15- archiwum	41- pokój	67- pokój	
16- wc	42- pokój	68- pokój	
17- biuro	43- pokój	69- pokój	
18- biuro	44- pokój	70- klatka	
19- biuro	45- pokój	71- wc	
20- klatka	46- pokój	72- pokój	
21- klatka	47- pokój	73- pokój	
22- wc	48- pokój	74- wc	
23- pokój	49- pokój	75- pokój	
24- pokój	50- pokój	76- pokój	
25- schowek	51- klatka	77- pokój	
26- pokój	52- wc	78- pokój	
29- pokój	80- pokój	81- pokój	



# INTERNAT ZSP W TYCHOWIE SKALA Rzut Parter 1:100

ILOŚĆ PIONÓW	15
TYP GRZEJNIKA	ILOŚĆ [SZT.]
60/60	5
80/60	14
100/60	3
120/60	2
150/40	1
150/60	14
150/100	6
200/60	20
200/100	1
50/120	3
70/120	1

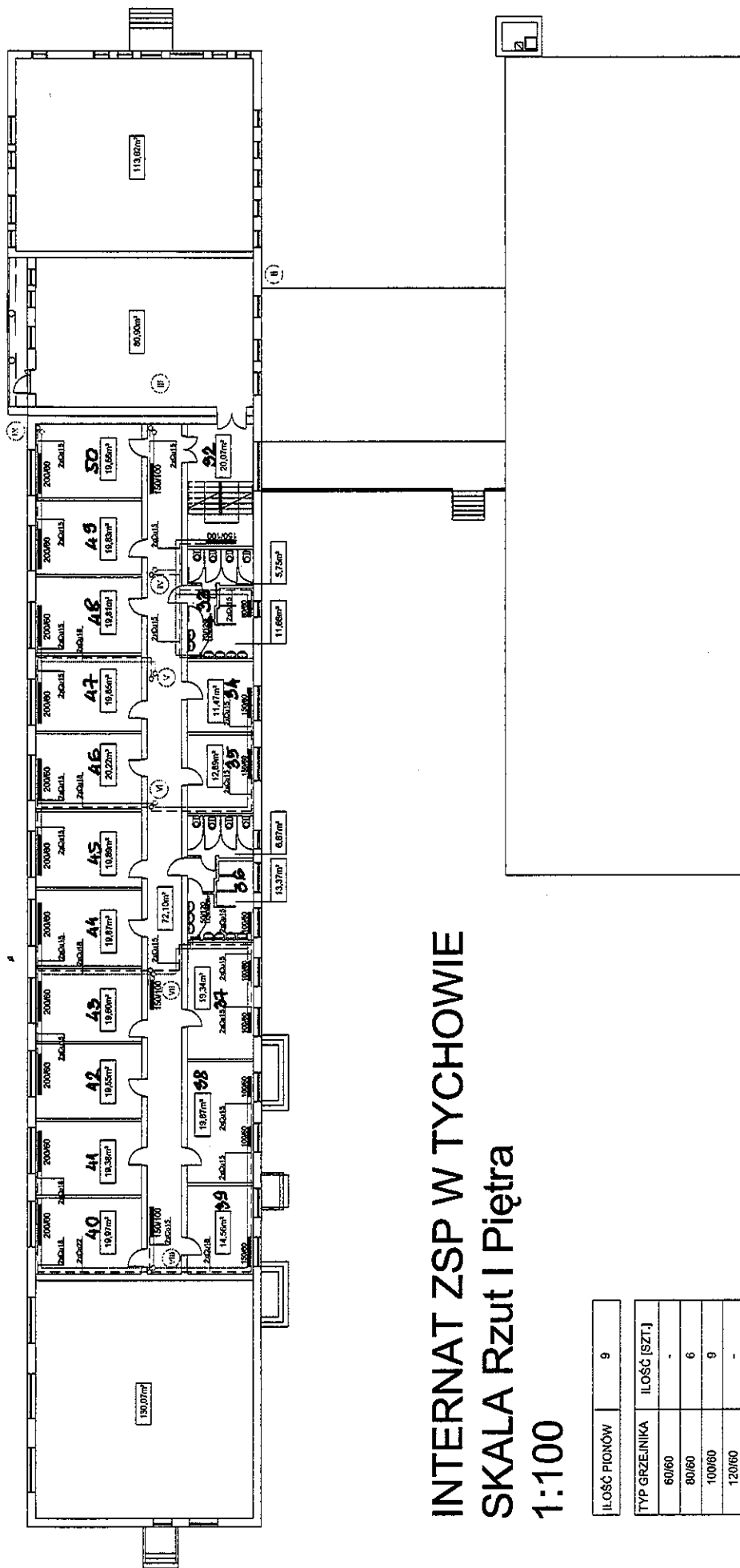
**ZAKŁADNIK DO WYKAZU POMIESZCZEŃ**

NAZWA OBIEKTU Zespół Szkół Ponadgimnazjalnych w Tychowie

ADRES OBIEKTU Tychowo 78 - 220 ul. Parkowa 20

TREŚĆ Rzut Parteru - Internat w ZSP Instalacja c.o.

PROJEKTOWAŁ	Imię i nazwisko	Nr upr.	Podpis	Skala
OPRACOWAŁ	mgr inż. Włodzimierz Makowski	upr.UANIN/7210512/87		1:100
	mgr inż. Stefan Ciupak			Nr rys. 3
	mgr inż. Katarzyna Kalek			



# INTERNAT ZSP W TYCHOWIE SKALA Rzut I Piętra 1:100

TYP GRZEJNIKA	ILOŚĆ [SZT.]
60/60	-
80/60	6
100/60	9
120/60	-
150/40	-
150/60	3
150/100	5
200/60	15
200/100	1
50/120 łazienkowy	1
70/120 łazienkowy	1

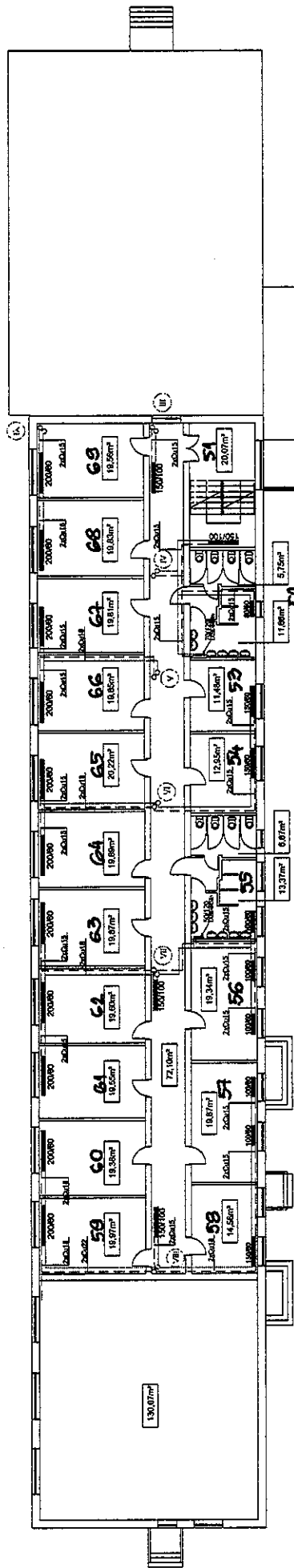
**ZAKAŻNIK DO WYKAZU POMIESZCZENI**

NAZWA OBIEKTU Zespół Szkół Ponadgimnazjalnych w Tychowie

ADRES OBIEKTU Tychowo 78 - 220 ul. Parkowa 20

TREŚĆ Rzut I Piętra - Internat w ZSP  
Instalacja c.o.

PROJEKTOWAŁ	Imię i nazwisko	Nr upr.	Podpis	Sygnat 2011c.	Skala
	mgr inż. Włodzimierz Makowski	upr.UANIN/7210/51287			1:100
OPRACOWALI					Nr rys. 4
	mgr inż. Stefan Ciupak				
	mgr inż. Katarzyna Kalek				



# INTERNAT ZSP W TYCHOWIE SKALA Rzut II Piętra 1:100

ilość pionów	7
TYP GRZEJNIKA	ilość (szt.)
60/60	-
80/60	1
100/60	5
120/60	-
150/40	-
150/60	3
150/100	4
200/60	15
200/100	-
50/120	1
łazienkowy	
70/120	1
łazienkowy	

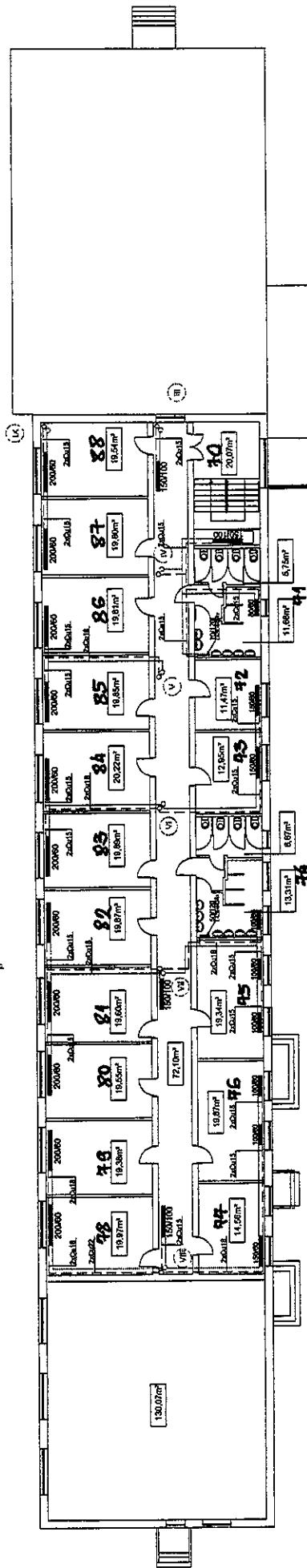
**ZACZNIK DO KRYGAZU POMIESZCZEN**

NAZWA OBIEKTU Zespół Szkół Ponadgimnazjalnych w Tychowie

ADRES OBIEKTU Tychowo 78 - 220 ul. Parkowa 20

TREŚĆ Rzut II Piętra - Internat w ZSP  
Instalacja c.o.

Imię i nazwisko	Nr upr.	Podpis	Sylceń 2011.	Skala
mgr inż. Włodzimierz Makowski	upr.UANIN/721051287			1:100
mgr inż. Stefan Ciupak				Nr rys. 5
mgr inż. Katarzyna Kalek				



# INTERNAT ZSP W TYCHOWIE SKALA Rzut III Piętra 1:100

IŁOŚĆ PIONÓW	7
--------------	---

TYP GRZEJNIKA	IŁOŚĆ [SZT.]
60/60	-
80/60	1
100/60	5
120/60	-
150/40	-
150/60	3
160/100	4
200/60	15
200/100	-
50/120	1
70/120	1

## ZAKAŻNIK DO WYKAZU POMIESZCZEŃ

NAZWA OBIEKTU		Zespół Szkół Ponadgimnazjalnych w Tychowie	
ADRES OBIEKTU		Tychowo 78 - 220 ul. Parkowa 20	
TREŚĆ		Rzut III Piętra - Internat w ZSP Instalacja c.o.	
PROJEKTOWAŁ	Imię i nazwisko	Nr upr.	Podpis
	mgr inż. Włodzimierz Makowski	upr. UAN/N721051287	
OPRACOWAŁ	mgr inż. Stefan Ciupak		
	mgr inż. Katarzyna Kalek		
		Skala	Nr rys. 5
		1:100	